

Intérêt des Compétences Psychosociales en Accueils Collectifs de Mineurs

Éléments de contexte

Instruction interministérielle **DEGESCO/DJEPVA** du 19 août 2022 relative à la stratégie nationale de développement des compétences psychosociales chez les enfants et chez les jeunes.



= 9 départements ministériels
+ Culture

Direction des services départementaux de l'éducation nationale –
Service départemental à la jeunesse, à l'engagement et aux sports du
Tarn

LES COMPÉTENCES PSYCHOSOCIALES (CPS)

Un ensemble de compétences complémentaires pour mieux se connaître,
gérer ses émotions et interagir positivement avec les autres.

Compétences sociales

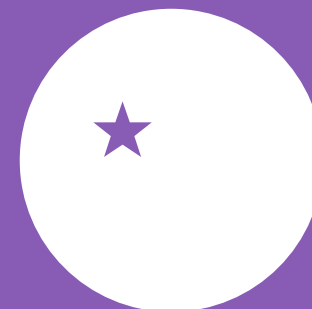
COMMUNIQUER • COOPÉRER • RÉSOUDRE

Compétences clés

✓ Communiquer de façon constructive

✓ Développer des relations constructives

✓ Résoudre des difficultés



Une dimension essentielle du bien-être et du vivre-ensemble.

Compétences cognitives

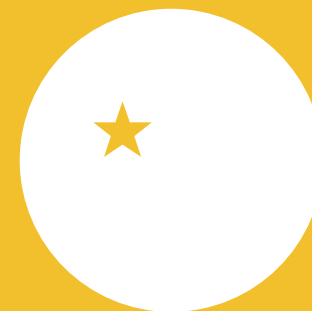
RÉFLÉCHIR • DÉCIDER • SE CONNAÎTRE

Compétences clés

✓ Avoir conscience de soi

✓ Capacité de maîtrise de soi

✓ Prendre des décisions constructives



Une dimension essentielle du bien-être
et du vivre-ensemble.

Compétences émotionnelles

RESSENTIR • RÉGULER • GÉRER

Compétences clés

✓ Gérer son stress

✓ Réguler ses émotions

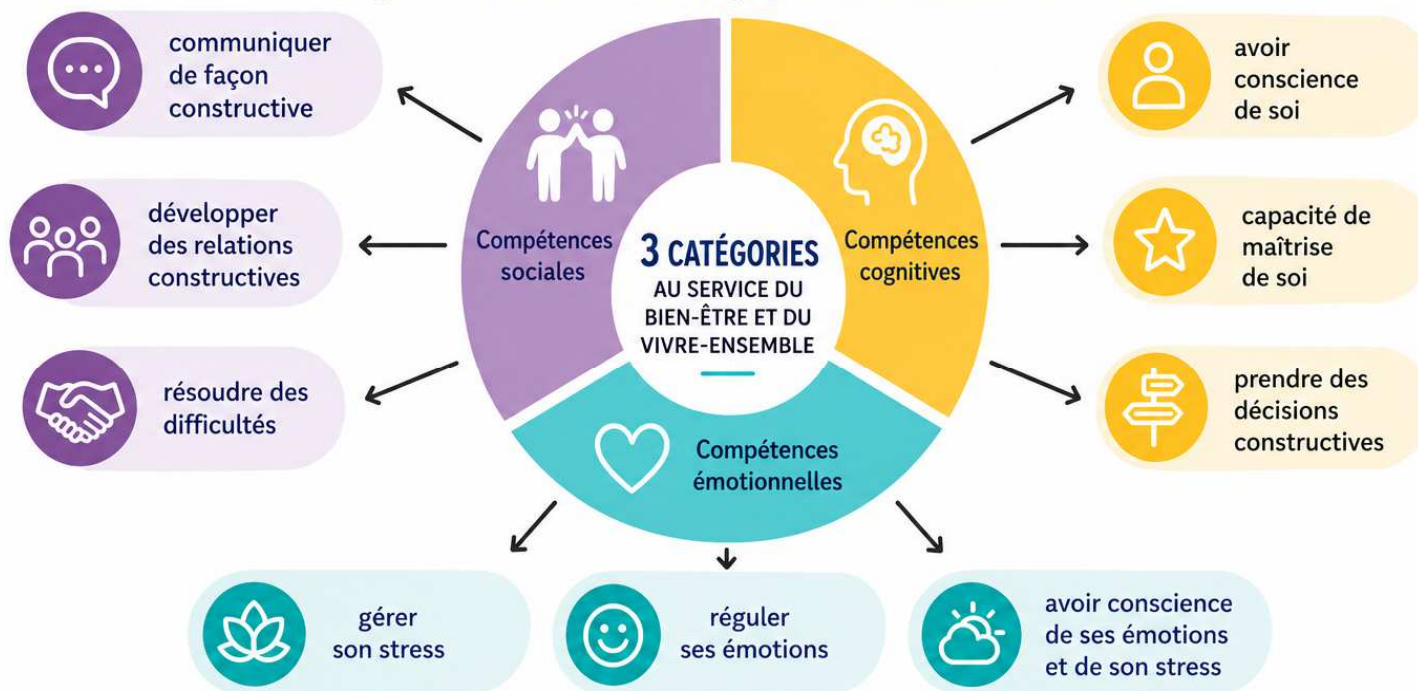
✓ Avoir conscience de ses émotions et de son stress



Une dimension essentielle du bien-être et
vivre-ensemble.

LES COMPÉTENCES PSYCHOSOCIALES (CPS)

Un ensemble de compétences complémentaires pour mieux se connaître,
gérer ses émotions et interagir positivement avec les autres.



EN DÉVELOPPANT CES 9 COMPÉTENCES GÉNÉRALES, NOUS RENFORÇONS NOTRE CAPACITÉ À :

- mieux nous connaître
- gérer nos émotions et notre stress
- prendre des décisions éclairées
- communiquer efficacement
- résoudre les difficultés
- construire des relations positives

LES ACM : UN ENVIRONNEMENT UNIQUE POUR DÉVELOPPER LES COMPÉTENCES PSYCHOSOCIALES (CPS)



L'ANIMATEUR :

≡ un modèle au quotidien ≡

L'IMPACT DE LA POSTURE ÉDUCATIVE

Les animateurs ne sont pas seulement des encadrants, ils sont **des modèles pour les enfants et adolescents.**

Chaque interaction, chaque réaction face au stress, chaque mode de résolution de conflit est observé et intégré par les jeunes.



LA FORMATION AUX CPS PERMET AUX ANIMATEURS DE :



1. INCARNER LES COMPÉTENCES QU'ILS SOUHAITENT TRANSMETTRE

Comment enseigner la gestion
des émotions si l'on ne maîtrise
pas les siennes ?



2. CRÉER UN ENVIRONNEMENT COHÉRENT

Alignement entre
les valeurs prônées
et les comportements
observés.



3. DÉVELOPPER UNE AUTORITÉ BIENVEILLANTE

Basée sur la compétence
relationnelle plutôt que
sur le rapport de force.



4. FAVORISER L'APPRENTISSAGE PAR IMITATION

Les enfants apprennent
davantage de ce qu'ils
voient que de ce qu'on
leur dit.



**ÊTRE ANIMATEUR, C'EST BIEN PLUS QU'ENCADRER :
C'EST INSPIRER, GUIDER ET DONNER L'EXEMPLE
CHAQUE JOUR.**





UN POTENTIEL ENCORE SOUS-EXPLOITÉ

Malgré ce potentiel exceptionnel, la contribution des ACM au développement des compétences psychosociales reste encore largement sous-exploitée. Les professionnels de ces structures, bien que naturellement engagés dans cette mission, ne disposent pas toujours des outils théoriques et méthodologiques nécessaires pour maximiser leur impact éducatif.



LA FORMATION DE CES ACTEURS

est un véritable enjeu déterminant à la réussite du déploiement des CPS dans les ACM.



⇒ Agir pour les CPS, c'est investir dans l'avenir des jeunes ! 🎯